



福音 撒种比喻中的 信息

尹永浩牧师
Feb 18, 2024

福冈华人宣道会
东区堂



1.什么是福音？

2.福音是不是什么时间都可以信？

3.如何恢复建立和谐的人际关系？

4.你相信神的拣选吗？为什么？

东区堂2024年事工四主题

1. 修善关系
2. 灵命更新
3. 献祭侍奉
4. 为主结实

撒种比喻分段

1. 撒种比喻 (1-9) ；
2. 门徒提问，主耶稣回应 (10-17) ；
3. 主耶稣解释 (18-23) ；

因为天国的奥秘只叫你们知道，不叫他们知道。凡有的，还要加给他，叫他有余；凡没有的，连他所有的，也要夺去。所以我用比喻对他们讲，是因他们看也看不见，听也听不见，也不明白。（太 13:11-13）

你们听是要听见，却不明白；看是要看见，却不晓得；因为这百姓油蒙了心，耳朵发沉，眼睛闭着，恐怕眼睛看见，耳朵听见，心里明白，回转过来，我就医治他们。

(赛6:9-10)

证道大纲

撒种比喻中的福音信息

(马太福音 13:1-23)

1. 福音是神的奥秘 (13:10-17) (天国的奥秘)
 - 1.1 福音的决定权在神的手中，人只能在神施恩的时候信福音！福音向有心人开放，同时向无心人关闭。

圣经中有关神主权的经文

凡虔诚人都当趁你可寻找的时候祷告你；大水泛滥的时候，必不能到他那里。（诗32：6）

当趁耶和华可寻找的时候寻找他，相近的时候求告他。（赛55:6）

你们应当趁着有光，信从这光，使你们成为光明之子。（约 12： 36）

主耶稣对信者的鼓励嘉奖

但你们的眼睛是有福的，因为看见了；你们的耳朵也是有福的，因为听见了。我实在告诉你们，从前有许多先知和义人要看你们所看的，却没有看见，要听你们所听的，却没有听见。

(太 13: 16-17)

证道大纲

撒种比喻中的福音信息

(马太福音 13:1-23)

1. 福音是神的奥秘 (13:10-17) (天国的奥秘)
 - 1.1 福音的决定权在神的手中，人只能在神施恩的时候信福音！福音向有心人开放，同时向无心人关闭。
 - 1.2 多蒙恩典的人是更加感恩的人
 - 1.3 更加感恩的人应该对他人施予更多的恩典，也更加努力的传福音。

所以，你们当听这撒种的比喻。凡听见天国**道**理不明白的，那恶者就来，把所撒在他心里的夺了去；这就是撒在路旁的了。撒在石头地上的，就是人听了**道**，当下欢喜领受，只因心里没有根，不过是暂时的，及至为**道**遭了患难，或是受了逼迫，立刻就跌倒了。撒在荆棘里的，就是人听了**道**，后来有世上的思虑、钱财的迷惑把**道**挤住了，不能结实。撒在好地上的，就是人听**道**明白了，后来结实，有一百倍的，有六十倍的，有三十倍的。（太 13：18-23）

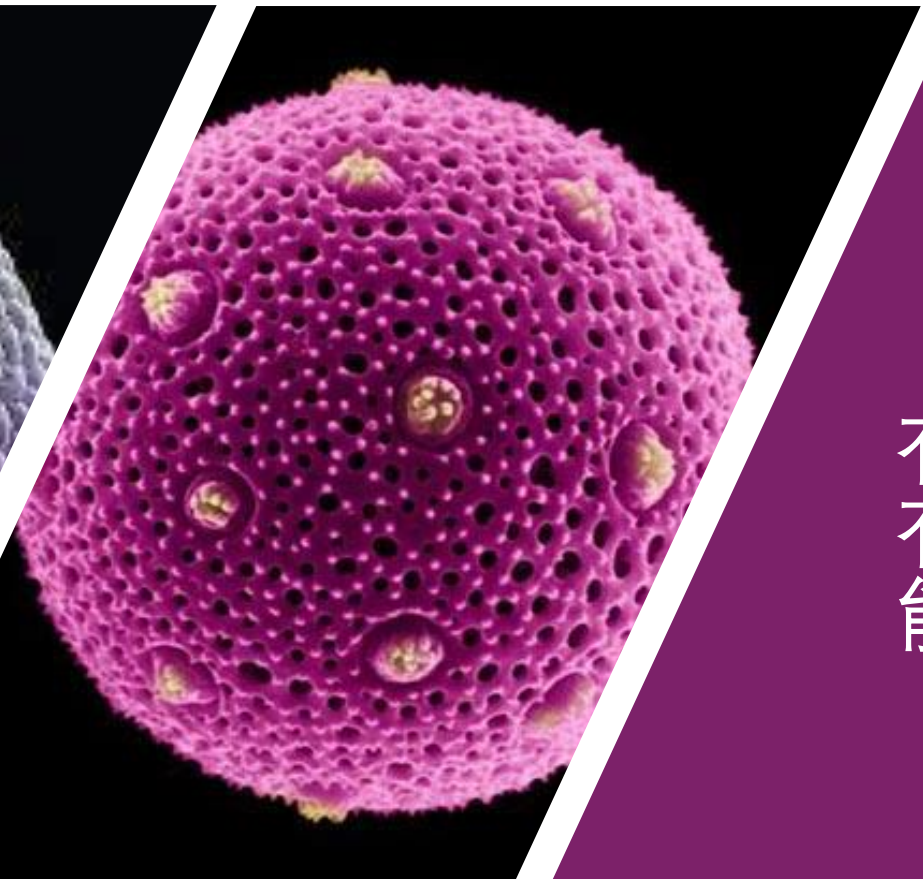
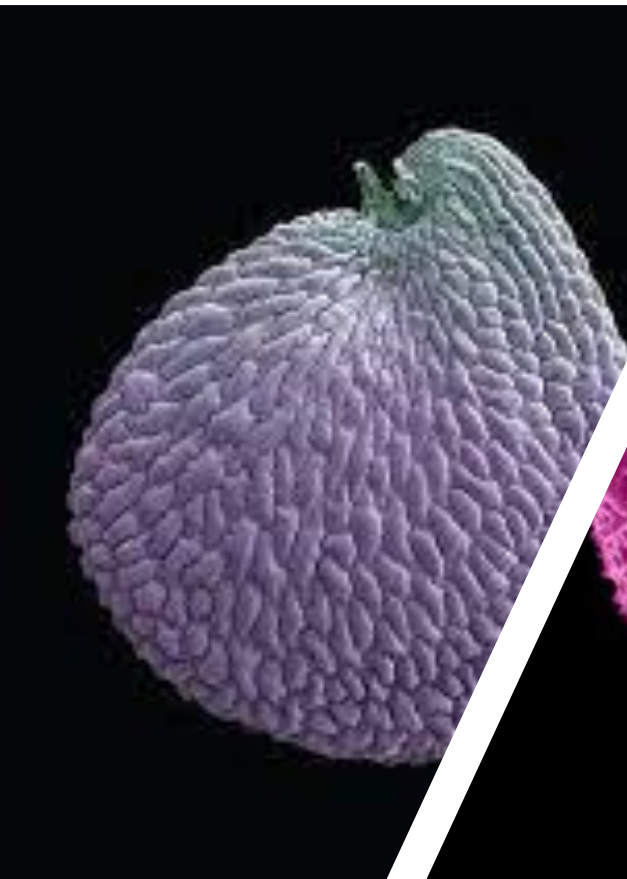
道就是基督：这道太初与神同在。（约1：2）

道就是福音：惟有主的道是永存的。所传给你们的福音就是这道。（彼前 1：25）

道就是天国的奥秘：因为天国的奥秘只叫你们知道，不叫他们知道。（太 13：11）

道就是神的话：甘心领受这道，天天考查圣经，要晓得这道是与不是。（徒 17：11）

道就是种子：撒在好地上的，就是人听道明白了，后来结实。（太 13：23）



种子的奇妙

有生命
有能力
能结果

好树不能结坏果子



坏树不能结好果子

话语
具有
意义
生命
能力



愛しています

Te AMO

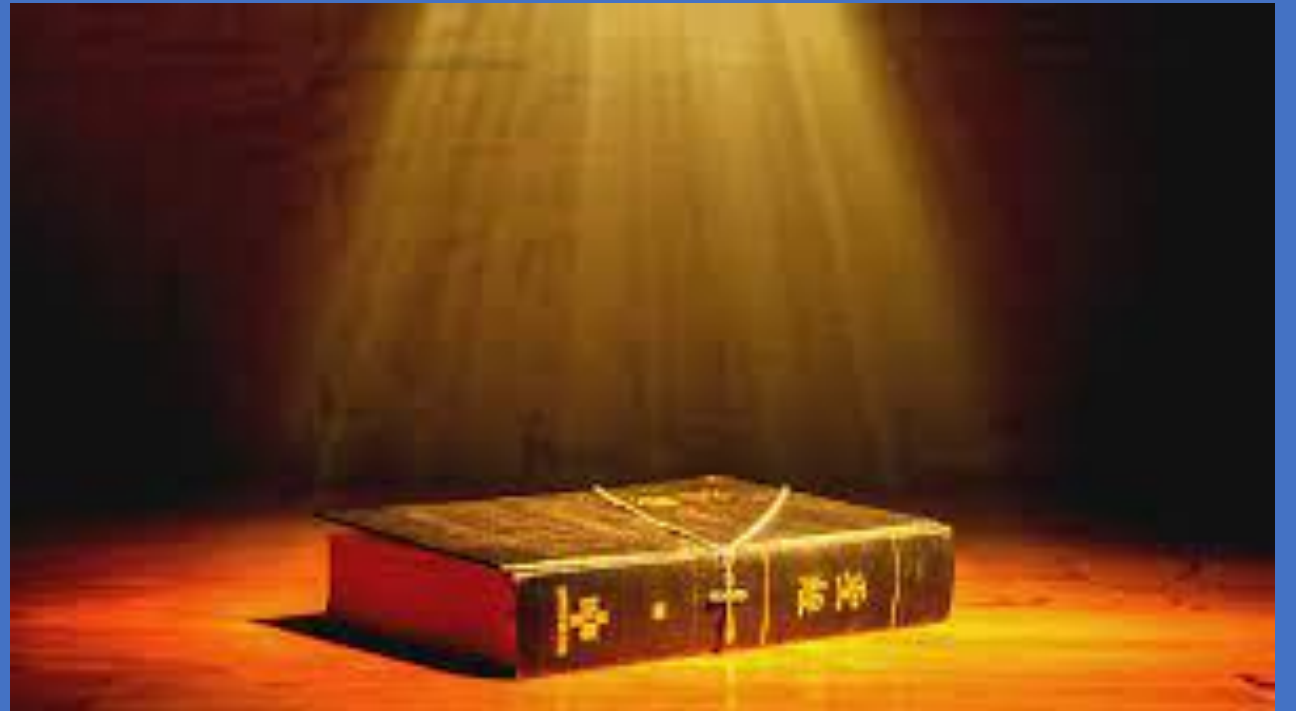
Ich liebe dich

Je t'aime

أحبك

ମି ନ୍ୟାଟି ମିଆଟାଟା

神的话语不仅在纸板或者手机版的圣经中，神的话语伴有永恒的大能。能赐生命，改变生命，翻转生命。



道种有生命，有能力，能结果。

他曾救我们脱离那极大的死亡，现在仍要救我们，并且我们指望他将来还要救我们。（林后 1：10）

他对我说：我的恩典够你用的，因为我的能力是在人的软弱上显得完全。所以，我更喜欢夸自己的软弱，好叫基督的能力覆庇我。（林后 12：9）

我儿，要留心听我的言词，侧耳听我的话语，都不可离你的眼目，要存记在你心中。因为得着它的，就得了生命，又得了医全体的良药。你要保守你心，胜过保守一切，因为一生的果效是由心发出。（箴 4：20-23）

住在至高者隐秘处的，必住在全能者的荫下。我要论到耶和华说：他是我的避难所，是我的山寨，是我的神，是我所倚靠的。（诗 91：1-2）

证道大纲

撒种比喻中的福音信息 (马太福音 13:1-23)

2. 福音是神的大能 (13: 18-23) :
 - 2.1 福音的大能在道种中，在神的话语中。
 - 2.2 道种有生命，有能力，能结果。

证道大纲

撒种比喻中的福音信息 (马太福音 13:1-23)

2. 福音是神的大能 (13: 18-23) :
 - 2.1 福音的大能在道种中，在神的话语中。
 - 2.2 道种有生命，有能力，能结果。
 - 2.3 结果的生命摆上自己，祝福他人；

路旁



石头地

荆棘



好土地

证道大纲

撒种比喻中的福音信息 (马太福音 13:1-23)

3. 福音是神的恩赐 (13: 23) :
 - 3.1 好土地是神拣选的结果：拣选在先，回应在后
 - 3.2 神的拣选与人的德行无关
 - 3.3 好土地的人归荣耀给神，是谦卑人
 - 3.3 好土地的人甘心舍己为人

总结

撒种比喻中的福音信息（马太福音 13:1-23）

1. 福音是神的奥秘（13:10-17）：（天国奥秘）
 - 1.1 福音决定权在神手中，人只能在神施恩时信（神人关系）
 - 1.2 基督徒有更多的恩典，从而要更加恩典待人（人人关系）
2. 福音是神的大能（13:18-23）：
 - 2.1 福音大能在道种（圣经），神的话语有能力（神人）
 - 2.2 领受神大能有责任结果百倍，舍己爱人乃结果表现（人人）
3. 福音是神的恩赐（13:23）：
 - 3.1 好土地是拣选结果：拣选在先，回应在后（神人关系）
 - 3.2 蒙拣选的人谦卑感恩，在一切事上不骄傲（人人关系）

挑战

- 1.福音的三个特征如何帮助你恢复与神的关系？
- 2.福音的三个特征如何帮助你恢复与人的关系？
3. 你认为是神先拣选使你成为好土，还是你是好土神才拣选？
4. 这个星期找人实践今天所领受的生命信息。